

Substanz-Report

Ausgabe Nr. 51, Dezember 2025
www.proindex.de

nachhaltig • ökologisch • rentabel

Viva Paraguay: das erste Tiny House steht

Foto-Bericht vom Fundament bis zu den Außenanlagen



Aufstellung des Tiny Houses



Inneneinrichtung

Auf dem Gelände unseres Bauprojekts „Viva Paraguay“ ist das erste Tiny House entstanden, das auch als Beispielobjekt für weitere Bauvorhaben dient. Mit diesem Bau setzen wir einen wichtigen Meilenstein in der Entwicklung des Grundstücks und schaffen ein anschauliches Beispiel für kompaktes, modernes Wohnen in Paraguay. Seit den ersten Planungen stand für uns im Mittelpunkt, eine flexible, kosteneffiziente und zugleich komfortable Wohnlösung zu realisieren, die sich harmonisch in die natürliche Umgebung einfügt. Nach der Vorbereitung des Bauplatzes begannen die Arbeiten am Fundament und an der technischen Infrastruktur.

Der modulare Grundkörper des Tiny Houses ermöglicht eine solide Statik und gleichzeitig eine flexible Innenraumgestaltung. Zunächst wurden die Dämmung und die Installation

für Elektrik und Wasserleitungen vorgenommen. Anschließend folgte der Einbau der Fensterfronten, die für viel Tageslicht sorgen und eine großzügige Raumatmosphäre schaffen. Die Raumaufteilung ist bewusst effizient gehalten: Eine kompakte Küchenzeile, ein funktionaler Wohnbereich, ein modern ausgestattetes Bad und ein Schlafbereich bilden zusammen eine harmonische Einheit, die trotz der geringen Grundfläche hohen Wohnkomfort bietet.

Für die technische Ausstattung setzen wir auf moderne, energieeffiziente Elektrogeräte, die den Alltag spürbar erleichtern und zugleich hohe Qualitätsstandards erfüllen. Die integrierte Klimaanlage sorgt selbst an heißen Sommertagen für ein angenehmes Raumklima, während Kühlschrank, Kochfeld und weitere Küchengeräte optimal auf

den kompakten Grundriss abgestimmt sind. Alle Geräte erfüllen aktuelle Effizienzrichtlinien und tragen dazu bei, den Betrieb des Tiny Houses nachhaltig und kostengünstig zu gestalten.

Weiter auf Seite 2



Aktuelles von unseren Projekten in Paraguay

Fortsetzung von Seite 1

Besonderes Augenmerk liegt auf der Nutzung regional verfügbarer Materialien und der Zusammenarbeit mit einem lokalen Dienstleister.

Zur Zeit arbeiten wir noch an der Fertigstellung der Außenanlagen einschließlich einer überdachten Terrasse, die als Übergangsbereich zwischen Innenraum und Natur dient. Geplant ist zudem eine Begrünung des direkten Umfelds, um Schatten, Privatsphäre und ein angenehmes Mikroklima zu schaffen.

Unser erstes Tiny House zeigt, wie schnell und effizient ein bewohnbares Objekt entstehen kann und welche Möglichkeiten sich für Eigentü-

mer hinsichtlich Eigennutzung oder Vermietung ergeben. Weitere Varianten und Ausbauoptionen befinden sich bereits in Planung, sodass wir unseren Kunden künftig ein breites Spektrum an individuellen Wohnlösungen anbieten können.

Ein kompakt realisiertes Haus auf einem eigenen Grundstück bietet Sicherheit und Flexibilität zugleich, als Rückzugsort, Bestandteil einer späteren Auswanderung oder als alternative Option für besondere Lebenssituationen. Wer frühzeitig plant, schafft sich damit einen wertbeständigen Plan B, der jederzeit aktiviert werden kann, ohne heute

weitreichende Entscheidungen treffen zu müssen.

Bis zum 31.12. besteht zudem die Möglichkeit, **Grundstücke zum Sonderpreis von 33 €/m²** zu reservieren.

Interessenten können jederzeit ihr Wunschgrundstück direkt über die Reservierungsseite sichern:

www.viva-paraguay.com

Vereinbaren Sie auch gern ein unverbindliches Beratungsgespräch unter Telefon 03681 7566-75 oder Whatsapp 0174 2124680.



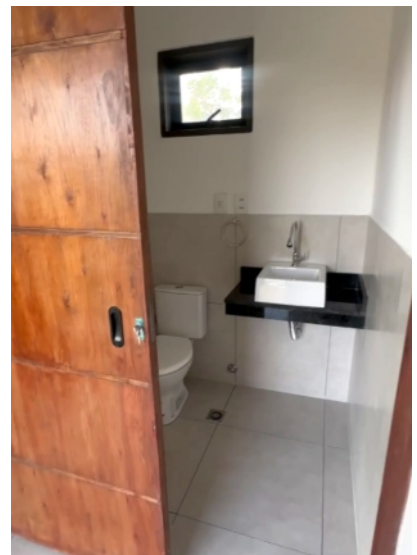
Anlieferung



Außenansicht



bezugsfertige Inneneinrichtung



Baumschnitt, Forstinventar und Heuproduktion

Aktuelle Arbeiten in Bodenpflege, Aufforstung und Futterproduktion

Baumpflege - Aufastung

Der Baumschnitt zählt zu den zentralen Pflegemaßnahmen in der forstwirtschaftlichen Bewirtschaftung. Ziel ist es nicht allein, Äste zu entfernen, sondern das Wachstum der Pflanzen gezielt zu fördern. Durch das Auslichten und das Entfernen abgestorbener oder geschädigter Triebe kann die Energie des Baumes auf die stabilen Bereiche gelenkt werden. Dies trägt wesentlich zu einer gleichmäßigen, knotenfreien Holzstruktur und damit zu einer höheren Verwertungsqualität bei.

Derzeit wird auf der Estancia Iturbe ein etwa anderthalb Jahre alter Eukalyptusbestand bearbeitet. Die Bäume haben eine Höhe von rund drei Metern erreicht und befinden sich in einer Phase, in der die Korrektur des Stamm- und Kronenaufbaus entscheidend ist. Auch auf der Estancia Cerro Azul erfolgen derzeit Schnittmaßnahmen. Dort werden Eukalyptusbäume mit einer durchschnittli-

chen Höhe von etwa 4,5 Metern gepflegt, um deren Wuchsrichtung zu optimieren und die Qualität der späteren Holzernte sicherzustellen.

Forstinventar auf Cerro Azul

Derzeit wird eine Bestandsaufnahme der vorhandenen Bäume auf der Estancia Cerro Azul durchgeführt. Hier werden Bestand, Zustand und Entwicklung der Waldplantagen systematisch erfasst, um die künftigen Maßnahmen optimal auf die Bedürfnisse des Bestandes abzustimmen.

Weitere Tätigkeiten

Die Vorbereitung des Bodens bildet die Grundlage für eine erfolgreiche Neuanpflanzung von Weidegras und Eukalyptus. Dazu gehören Bodenbearbeitung, Nährstoffzugaben und eine gezielte Unkrautkontrolle. Aktuell werden diese Vorbereitungsarbeiten auf der Estancia La Morena durchgeführt.

Auf der Estancia La Morena wurden in den vergangenen Wochen rund

3.500 Setzlinge auf sieben Hektar gepflanzt. Dies entspricht etwa 500 Bäumen pro Hektar und bildet die Grundlage für ein regionaltypisches silvopastorales System.

Heuproduktion

Auf der Estancia La Morena 4 läuft derzeit die Heuernte. Moderne Technik und geschultes Personal sorgen für eine gleichbleibend hohe Qualität des Futters. Nährstoffreiches Heu unterstützt die Gesundheit des Viehbestands und trägt zu stabilen Erträgen in der Rinderhaltung bei. Die Fütterung mit hochwertigem Heu gilt als wichtige strategische Maßnahme, um langfristig eine nachhaltige und leistungsfähige Produktion sicherzustellen.

Abonnieren Sie unseren Telegram-Kanal „**Paraguay La Rivera News**“ unter https://t.me/py_la_rivera und auf unserer Facebook-Seite https://www.facebook.com/2020la_rivera finden Sie Fotos, Videos und interessante Neuigkeiten rund um unsere Projekte.



Forstinventar auf Cerro Azul



Heuproduktion auf La Morena 4



Aufastung auf Iturbe



Neuanpflanzung auf La Morena

Mitarbeitervorstellung

Diana Guadalupe Monges Benitez, Finanzabteilung



In unserem Büro in Villarrica verstärkt seit einiger Zeit Diana Guadalupe Monges Benítez das Team

im Bereich Finanzwesen. Sie wurde am 5. Dezember 1995 in San José de los Arroyos geboren und lebt heute in Villarrica.

Diana befindet sich derzeit im Studium der Rechnungswesen an der Nationalen Universität Asunción (UNA) und ergänzt ihr Wissen kontinuierlich durch einschlägige Kurse und Zertifizierungen. Dazu zählen unter anderem Weiterbildungen in den Bereichen Rechnungswesen, Gartenbau, Vermessungswesen und Bodenbewirtschaftung. Diese Mischung aus analytischen Fähigkeiten und praktischem Verständnis für landwirtschaftliche Themen passt ideal zu den vielfältigen Aufgaben in unserem Unternehmen. Neben Spa-

nisch spricht sie auch Guaraní und stärkt damit die Kommunikation mit Partnern und Dienstleistern in der Region. Besonders hervorzuheben ist ihr langjähriges freiwilliges Engagement bei TECHO Paraguay. Seit 2017 beteiligt sie sich aktiv an Projekten zur Gemeindeentwicklung, unter anderem beim Bau von Notunterkünften sowie bei Spendenkampagnen. Arbeiten im Team bereitet ihr besondere Freude. In ihrer Freizeit widmet sich Diana dem Gartenbau oder unternimmt Ausflüge, um neue Orte zu entdecken. Mit ihrer fachlichen Kompetenz, ihrer offenen Art und ihrem zuverlässigen Arbeitsstil ist sie eine wertvolle Bereicherung für unser Team in Villarrica.

Tägliche Gewinnchancen in der Weihnachtszeit

mit dem Viva Paraguay-Adventskalender

Auch in diesem Jahr haben wir wieder einen Adventskalender zu unserem Projekt „Viva Paraguay“.

Beim großen Paraguay-Quiz können Sie jeden Tag eine exklusive Paraguay-Mystery-Box voller Überraschungen gewinnen!

Hinter jedem Türchen verbirgt sich eine spannende Frage zu Paraguay – über seine Natur, Kultur und Geschichte. Beantworten Sie täglich die Frage richtig und Sie sind automatisch im Lostopf für die tägliche Paraguay-Mystery-Box!

Auf unserer Webseite <https://viva-paraguay.com/adventskalender-2025> und auf der Facebook-Seite www.facebook.com/vivaparaguay/ im Advents-Kalender gibt es tägliche Gewinnchancen.

Sie finden den Adventskalender auch über den QR-Code:



Herzlichen Dank an Alan Miranda von der Tourismusabteilung der La Rivera S.A. für die Zuarbeit in Form von Texten und Fotos für den Substanz-Report!

Reisegruppen 2025

Ybytyruzú-Gebirge bis San Bernadino und Encarnación

Im Jahr 2025 konnten wir erneut mehrere Reisegruppen in Paraguay begrüßen. Bereits in der letzten Ausgabe haben wir über die Ausflüge in den paraguayischen Chaco berichtet, die für alle Teilnehmenden ein herausforderndes, aber bereicherndes Erlebnis darstellten.

Ein Ziel unserer Reisen war der Cerro Akatí in der Cordillera del Ybytyruzú im Departement Guairá. Nur wenige Kilometer von Villarrica entfernt eröffnet sich dort eine eindrucksvolle Hügellandschaft mit weiten Ausblicken. Ein ausgewiesener Camping-Bereich lädt dazu ein, den Abend am Lagerfeuer ausklingen zu lassen. Mehrere Wanderwege führen in verschiedene Richtungen und geben Einblick in die abwechslungsreiche Topografie dieses Gebietes. Auch Encarnación und die umliegende Region standen wieder auf dem Programm. Im Süden des Landes gelegen, ist die Stadt als Perla del Sur bekannt. Die Ufer des

Paraná-Flusses bieten ruhige Plätze zum Verweilen, während die Umgebung eine Vielzahl historischer Orte bereithält. Besonders eindrucksvoll sind die Jesuitenreduktionen, deren erhaltene Bauwerke einen Blick in die Vergangenheit ermöglichen und bis heute eng mit der Kultur und Tradition Paraguays verbunden sind. Villarrica del Espíritu Santo, der Standort unseres Firmensitzes, wurde ebenfalls besucht. Als Stadt der Kultur verfügt Villarrica über mehrere Hochschulen, ein lebendiges Geschäftsleben und eine Architektur aus dem 19. Jahrhundert, die durch Denkmalschutz bewahrt wird. Der zentrale Park Manuel Ortíz Guerrero, nur wenige Schritte von unserem Büro entfernt, ist ein beliebter Treffpunkt mit einem See, in dem neben Enten und Fischen auch Capybaras zu finden sind. Ein weiterer Höhepunkt der Reisen war die Kombination aus Asunción und San Bernardino. Die Hauptstadt

bietet mit ihren historischen Gebäuden, Museen und dem Pantheon der Helden vielfältige Einblicke in die Geschichte und Entwicklung des Landes.

Gern besuchen unsere Reisegruppen auch unsere Estancias, die in verschiedenen Teilen des Departements Guairá liegen. Die Aufenthalte auf den Estancias bieten unmittelbaren Kontakt zur Natur und zugleich die Gelegenheit, die laufenden Projekte im Bereich Forst, Landwirtschaft und nachhaltige Bewirtschaftung kennenzulernen.

Besuchen Sie uns und erleben Sie Paraguays Natur, die Menschen und die Sehenswürdigkeiten!

Termine für die nächsten Reisen finden Sie auf der nächsten Seite oder online unter www.lariverapy.com. Dort stellen wir auch Anmeldeformulare und den Reiseablaufplan bereit.



Colonia Independencia



Panteón Nacional de los Héroes
Asunción



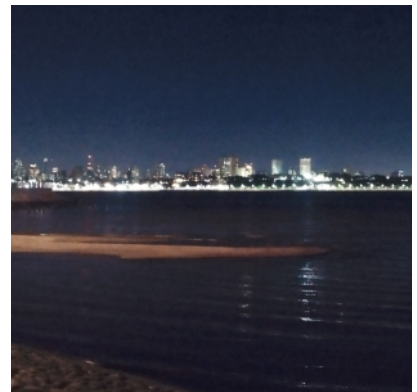
San Bernadino



Villarrica



Ybytyruzú-Gebirge



Encarnación

Heilpflanzen aus Paraguay (Teil 16)

Albahaca/Basilikum (Ocimum basilicum)

Das Echte Basilikum ist eine aromatisch duftende, ein- bis mehrjährige Pflanze aus der Familie der Lippenblütler. Die ursprüngliche Heimat liegt in den tropischen Regionen Afrikas und Asiens, doch heute wird es weltweit in gemäßigten und warmen Zonen kultiviert. Basilikum bevorzugt sonnige Standorte mit nährstoffreichen, gut durchlässigen Böden und wird häufig in Gärten, Kübeln und Gewächshäusern angebaut. Die Pflanze erreicht je nach Sorte eine Höhe von 20 bis 60 cm und bildet ovale, glatte Blätter, die je nach Varietät hell- bis

dunkelgrün, teilweise violett gefärbt sein können. Die weißen bis leicht rosafarbenen Blüten stehen in Scheinquirlen und erscheinen vor allem im Sommer. Sein charakteristischer, intensiver Duft entsteht durch eine Vielzahl ätherischer Öle, darunter Linalool, Eugenol und Methylcinnamat, die je nach Sorte unterschiedlich ausgeprägt sind.

Basilikum ist seit der Antike als Heil- und Gewürzpflanze bekannt. In traditionellen Medizinsystemen, insbesondere in Indien, wurde es zur Lin-

derung von Verdauungsbeschwerden, zur Beruhigung und zur Unterstützung der Atemwege eingesetzt. Seine ätherischen Öle sollen appetitanregend wirken, die Verdauung fördern und entzündungshemmende Eigenschaften besitzen. Auch in der modernen Pflanzenheilkunde findet Basilikum Anwendung, beispielsweise bei leichten Magen-Darm-Beschwerden, Nervosität und zur allgemeinen Stärkung. Besonders bekannt ist sein Einsatz in der mediterranen Küche, wo Basilikum eines der wichtigsten Kräuter darstellt.

Quelle: wikipedia.org



Blätter



rotblättrige Sorte



Blüten

Aktuelle Zahlen zur Aufforstung auf unseren Grundstücken

4.673

Hektar
Aufforstung
insgesamt

752

Hektar
Naturwald

2,62 Mio.

Bäume
bisher
gepflanzt

Unsere nächsten Reisettermine 2026

Wiederholer Februar	05.02. – 14.02.2026
Neue Gruppe Februar	27.02. – 08.03.2026
Neue Gruppe März	19.03. – 28.03.2026
Neue Gruppe April	23.04. – 02.05.2026
Neue Gruppe Mai	21.05. – 30.05.2026
Neue Gruppe Juni	18.06. – 27.06.2026



Die Anmeldeformulare und den Reiseablauf für die jeweiligen Termine finden Sie auf unseren Webseiten www.proindex.de unter „Aktuelles/Reisen“ und www.larivera-py.com unter „Für Investoren/Besuchen Sie uns“. Kurzfristige Terminänderungen vorbehalten.

Wertentwicklung Real Value Index 2008 und 2012

Wertentwicklung RVI 2008

Jahr	Jan.	Feb.	Mrz.	Apr.	Mai	Jun.	Jul.	Aug.	Sep.	Okt.	Nov.	Dez.	Gesamt
2008								100,00	103,07	97,54	104,12	101,68	1,68%
2009	112,58	116,86	110,42	108,57	110,80	108,02	108,18	108,47	110,54	112,94	121,02	119,61	17,64%
2010	120,74	124,88	126,06	132,59	141,80	145,54	134,23	142,70	141,01	142,34	152,58	152,21	27,25%
2011	143,31	149,29	149,30	152,39	155,06	152,52	162,13	174,78	168,94	172,08	178,62	170,71	12,16%
2012	182,51	182,20	174,66	174,89	175,95	176,28	182,67	182,15	189,35	184,10	184,62	177,00	3,69%
2013	174,71	173,33	176,78	163,61	159,51	147,28	151,32	158,25	151,12	150,13	144,99	140,43	-20,66%
2014	146,05	149,78	147,41	146,57	145,88	150,69	150,75	152,34	151,24	150,28	149,98	154,27	9,85%
2015	167,18	164,47	166,83	162,31	164,86	161,24	155,76	157,91	156,68	160,75	157,90	154,70	0,28%
2016	160,40	171,47	166,79	171,12	167,31	178,04	179,90	177,19	177,97	176,29	171,34	170,17	10,00%
2017	172,93	179,37	177,59	177,12	173,97	170,08	169,41	172,47	170,67	171,35	169,81	161,56	-5,06%
2018	161,26	161,13	160,65	161,97	165,19	160,72	157,56	156,47	155,67	160,50	160,57	162,34	-0,48%
2019	168,66	169,25	168,71	167,60	169,37	177,09	181,64	192,09	189,86	189,36	186,35	189,51	16,73%
2020	197,88	200,41	200,06	210,23	209,10	211,34	220,42	219,38	215,59	215,38	201,00	207,99	9,75%
2021	208,08	198,43	198,43	200,91	210,84	203,09	208,20	206,92	203,51	206,83	212,98	213,71	2,75%
2022	214,84	225,68	229,83	231,68	226,57	227,66	226,90	225,61	224,18	220,07	223,57	224,75	5,16%
2023	231,39	226,20	234,76	235,24	238,88	229,47	233,42	233,93	231,65	243,16	241,54	241,32	7,38%
2024	243,42	243,31	259,96	270,59	271,81	273,43	279,11	282,34	291,11	307,74	306,97	306,36	26,95%
2025	323,02	327,92	339,62	346,13	345,16	336,59	345,20	349,98	383,23	405,35	419,81		37,03%

Wertentwicklung RVI 2012

Jahr	Jan.	Feb.	Mrz.	Apr.	Mai	Jun.	Jul.	Aug.	Sep.	Okt.	Nov.	Dez.	Gesamt	Basisdividende
2012						100,00	102,26	102,04	102,93	103,94	106,97	109,77	9,76%	6,00%
2013	110,37	111,32	113,26	109,84	105,49	102,81	104,82	104,58	107,20	107,06	109,24	109,23	-0,49%	6,00%
2014	108,53	109,76	108,77	107,80	107,78	108,29	110,34	111,96	112,69	114,43	114,50	115,84	6,05%	6,00%
2015	117,12	116,92	116,42	109,17	112,98	113,26	116,14	113,22	111,56	113,99	114,99	114,97	-0,75%	6,00%
2016	114,04	114,70	115,11	114,76	114,81	115,11	118,74	118,78	120,80	122,28	122,98	124,19	8,02%	6,00%
2017	125,66	129,53	126,75	129,96	126,47	125,52	125,52	124,77	129,42	135,27	136,07	137,53	10,75%	6,00%
2018	140,52	141,17	137,93	141,71	148,45	146,80	142,77	138,09	132,33	132,46	134,19	132,44	-3,71%	6,00%
2019	135,92	140,36	138,25	136,39	135,26	137,62	138,24	139,95	141,35	143,68	142,53	142,81	7,84%	6,00%
2020	145,07	147,34	136,48	134,59	138,63	143,27	153,04	169,49	167,46	158,18	162,06	176,31	23,46%	6,00%
2021	170,93	187,54	188,53	212,10	229,31	196,90	171,09	164,70	173,74	183,67	184,57	215,28	22,10%	6,00%
2022	224,50	219,20	231,96	209,70	198,37	183,52	193,41	188,89	184,18	179,69	175,04	171,91	-20,15%	6,00%
2023	169,01	170,97	166,32	165,93	161,96	177,26	177,95	176,74	180,88	180,93	182,24	182,09	5,92%	6,00%
2024	183,49	185,01	185,56	183,75	181,21	180,36	179,25	182,19	185,22	193,79	204,45	197,11	8,25%	6,00%
2025	199,27	204,27	208,69	199,68	199,00	204,17	206,79	209,56	199,02	205,96	201,88		2,42%	6,00%

Quelle: Proindex Capital AG als Berechnungsstelle. Indexzusammensetzung RVI 2008 Stand November 2010: Gold (20%), Silber (30%), Öl- und Gasförderbeteiligung (25%), Holz (25%)
Der Vertrieb des Real Value Index 2008 wurde im September 2012 aufgrund der Emission des Real Value Index 2012 eingestellt. Der Vertrieb des Real Value Index 2012 wurde 2016 eingestellt.
Index-Zusammensetzung RVI 2012, Stand Mai 2012: Agrargrundstück Paraguay 23%, Agrargrundstück Bulgarien 23%, Holz 20%; Lebensmittel Obst, Gemüse 10%, Rizinusssamen 6%, Lebensmittel Nüsse, Früchte 6%, Lebendrind 4%, Gold 4%, Silber 2%, Lebensmittel Tierische Erzeugung 2%, Elektrische Energie 1%

Erläuterungen:

Die Wertentwicklung beruht ausschließlich auf der Wertentwicklung des gewichteten Indexkorbes unter Einbeziehung der Kosten für den Anleger. Für den einzelnen Anleger ergibt sich in Abhängigkeit von der Wertentwicklung des Index während der Vertragslaufzeit, vom gewählten Typ der Genussrechte (R 2008, E 2008, E 2012 oder R 2012), dem Zeitpunkt der Zeichnung(en), der Dauer und dem Zeitpunkt der Beendigung der Beteiligung sowie unter Einbeziehung weiterer Kosten, einer eventuellen Verlustteilnahme und der Steuern auf die Gewinnanteile eine abweichende individuelle Wertentwicklung seiner Genussrechtsbeteiligung. Die bisherige Wertentwicklung ist kein verlässlicher Indikator für die zukünftige Wertentwicklung.

Real Value Index 2008:

Die Berechnung des Index erfolgt durch die Proindex Capital AG gemäß § 5 der jeweiligen Genussrechtsbedingungen lt. Verkaufsprospekt vom 14. August 2008 und gemäß des Nachtrages Nr. 1 vom 20. April 2009 zum Verkaufsprospekt vom 14. August 2008, siehe S. 34f, 37f und 43f, Punkt 2.

Real Value Index 2012:

Sofern die Wertentwicklung des Index endfälliger geringer als 6,00 % p.a. sein sollte, werden die Genussrechte vorbehaltlich des § 4 Abs. 7 der Genussrechtsbedingungen mit einer endfälligen Basisdividende von 6 % p.a. des Nennbetrages bedient. Die Berechnung des Index erfolgt durch die Proindex Capital AG gemäß § 4 der Genussrechtsbedingungen lt. Verkaufsprospekt vom 21. Mai 2012 in der durch den Nachtrag Nr. 1 vom 9. Juli 2012 geänderten Fassung, siehe S. 38f.

RVI 2008 aktuell

Wertentwicklung gegenüber dem Vormonat 3,5676%

Der Anstieg des Goldpreises setzte sich auch im November fort, er erreichte über 4.200 Dollar. Silber entwickelte sich ähnlich und erreichte über 57 Dollar zum Monatsende.

Einen leichten Preisverlust von etwa 2 Dollar gab es beim Ölpreis. Bei den Aktienindizes gab es leichte Kursrückgänge und danach wieder Anstiege: der DAX fiel kurzzeitig auf unter 23.250 Punkte und stieg danach wieder, der Dow Jones ging zurück auf unter 46.000 zur Monatsmitte, aber erholte sich wieder. Ähnlich verlief der S&P 500 mit 6.550 Punkten und einem darauffolgenden Anstieg.

In der Eurozone liegen die Zinsen seit 5.6.2025 unverändert bei 2,00% und in den USA wurden sie am 29.10.2025 auf 3,88% angehoben. Die Inflationsrate in Deutschland lag unverändert bei 2,3%.

An den Rentenplänen der Bundesregierung gab es harte Kritik aus der Wirtschaft, aber auch Widerstand aus der Politik hinsichtlich der Finanzierbarkeit von 40 Mrd. Euro Mehrkosten und der Generationengerechtigkeit.

Eine Insa-Umfrage zeigt einen historischen Tiefstand der Zufriedenheit der Bevölkerung mit der Arbeit der Bundesregierung. 67% der Befragten sind unzufrieden und 10% lehnen eine Äußerung ab.

Der Goldpreis liegt derzeit ca. 50% höher als zum Jahresanfang. Die robuste Nachfrage stützt die Ent-

wicklung, jedoch kommt es auch zu Unsicherheiten wegen möglicher Steuern. In Italien gibt es die Planung einer Steuer auf undeckelte Bestände.

Weltweite Unruhe an den Kryptomärkten löste die Bitcoin-Preisentwicklung aus, nachdem der Kurs zeitweise unter 90.000 Dollar fiel. Wirtschaftliche Risiken üben zusätzlichen Druck aus.

Der Goldpreis notierte am 31. Oktober 2025 zum London Nachmittags-Fixing mit 4.019,96 Euro und stieg zum Stichtag 28. November 2025 auf 4.196,23 Euro. Der Silberpreis stieg von 48,68 Euro am 31. Oktober 2025 auf 56,72 Euro zum London Tages-Fixing am 28. November 2025.

Öl und Gas lieferten diesen Monat keine Beiträge. Unser Holz wächst erfahrungsgemäß stabil.

RVI 2012 aktuell

Wertentwicklung gegenüber dem Vormonat -1,9836%

Im Vergleich zum US-Dollar und der Indischen Rupie fiel der Euro im November leicht.

Mit -10,77% (währungsbereinigt -10,23%, indexbereinigt -2,05%) ging der Holzpreis deutlich zurück und sorgte damit für ein negatives Gesamtergebnis des Index. Die Preise für Rizinusssamen sowie die Edelmetalle Gold und Silber stiegen im Novem-

ber weiter leicht an, was durch die Währungsentwicklung noch etwas verstärkt wurde.

Den höchsten Preisanstieg gab es bei Strom mit 20,56% (indexbereinigt 0,21%).

Die Index-Bestandteile „Sonstiges Frischobst, Nüsse und Trockenfrüchte“, „Pflanzliche Erzeugung“ und „Tierische Produktion“ hatten im November keine Preisänderung. Der Preis für Lebendrind fiel mit -7,16% deutlich.

Unsere Grundstücke in Paraguay und Bulgarien tragen stets mit soliden Erträgen zur Indexentwicklung bei.

Seit der Auflegung des RVI 2012 vor nunmehr 157 Monaten beträgt der Wertzuwachs bis zum 01.12.2025 rund 101,88% bzw. 5,37% pro Jahr, berechnet für einen Investor der ersten Stunde mit einer Einmaleinlage. Unabhängig davon werden die Genussrechte des RVI 2012 bedienungsgemäß mit einer Basisdividende von 6% p.a. bedient.



Hilfe für Bedürftige

Unser Verein „Die Angel e.V.“ freut sich über Spenden

Hilfe für Bedürftige und Menschen in Not ist ein zentrales Anliegen unserer Tätigkeiten und in Paraguay gibt es immer noch sehr viele Menschen, die in Armut leben. In einigen Orten ist die Gesundheitsversorgung noch sehr mangelhaft.

Durch Geld- und Sachspenden und Ihre Mitgliedschaft im Verein können wir gemeinsam viel bewirken. Besonders medizinische Ausrüstung für Krankenhäuser und die Unterstützung von Feuerwehr und Rettungsdienst sind entscheidende Bestandteile unserer Arbeit.

Um noch mehr zu erreichen, benötigen wir Ihre Mithilfe. Werden Sie Mitglied im Verein „Die Angel e.V.“ oder lassen Sie uns auch gern Sachspenden und Hilfsgüter zukommen.

Mehr erfahren Sie auf der Webseite www.dieangel.org oder per E-Mail an info@dieangel.org.



*Wir wünschen
unseren Kunden, Geschäftspartnern,
Lesern und Mitarbeitern
in nah und fern eine schöne, besinnliche
Weihnachtszeit
mit erholsamen Feiertagen
sowie viel Gesundheit, Glück und
Erfolg im neuen Jahr!*

*Andreas Jelinek & Andy Leipold im
Namen der Proindex Capital-
Gruppe*

Impressum

Fotos: La Rivera S.A. oder Quelle jeweils am Bild angegeben

Herausgeber: Proindex Capital AG, Vorstand: Andreas Jelinek, Andy Leipold, Industriestraße 2, 97618 Wülfershausen an der Saale, Registergericht Schweinfurt HRB 7081

Telefon: +49 3681 7566-0, **Telefax:** +49 3681 7566-60, **Internet:** www.proindex.de

Erscheinungsweise: dreimal pro Jahr

Gedruckt auf 100% Recycling-Naturpapier

Haftung & Hinweise: Die Inhalte unseres Substanzreportes wurden mit größter Sorgfalt erstellt. Die Proindex Capital AG übernimmt keinerlei Gewähr für die Aktualität, Korrektheit, Vollständigkeit oder Qualität der bereitgestellten Informationen. Die Inhalte dieser Publikation erheben keinen Anspruch auf Richtigkeit und Vollständigkeit. Sie widerspiegeln lediglich die persönliche Meinung des Verfassers zum jeweils angegebenen Entstehungszeitpunkt wieder. Sofern Sie eine Frage haben, bitten wir Sie, sich diesbezüglich an uns zu wenden. Die vorliegende Publikation dient der Information von Investoren und stellt keine Anlage-, Steuer- oder Rechtsberatung dar. Alle Angaben erfolgen ohne Gewähr. Insbesondere stellt die vorliegende Publikation kein Angebot oder eine Aufforderung zur Abgabe eines Angebots hinsichtlich des Erwerbs von Produkten der Proindex Capital AG dar. Wesentliche Informationen darüber, insbesondere über Chancen, Risiken und Gebühren, sind dem jeweiligen Exposé zu entnehmen. Der Erwerb richtet sich ausschließlich nach den Bestimmungen im jeweiligen veröffentlichten Exposé. Zur Beurteilung der individuellen Angemessenheit bzw. Geeignetheit kann ausschließlich das Exposé und die dazugehörigen Nachträge herangezogen werden. Zudem sollte auf eine unabhängige, ausführliche Beratung nicht verzichtet werden. Die Exposés der Proindex Capital AG können kostenlos bezogen werden. Diese Publikation ist ausschließlich für das Gebiet der Bundesrepublik Deutschland bestimmt. Der Substanz-Report wird auf umweltfreundlichen Papier gedruckt.

Urheberrecht: Die Inhalte dieser Publikation unterliegen dem Urheberrecht. Eine Verbreitung der Inhalte, die über das gesetzlich Zulässige (z. B. Zitate) hinausgeht, bedarf der vorherigen Zustimmung. Die Proindex Capital AG ist bestrebt, in allen Publikationen die Urheberrechte der verwendeten Grafiken, Texte, Fotos und sonstigen Elemente zu beachten, von ihr selbst erstellte Grafiken, Texte, Fotos und sonstige Elemente zu nutzen oder auf lizenzfreie Grafiken, Texte, Fotos und sonstige Elemente zurückzugreifen. Alle innerhalb der Publikation genannten und ggf. durch Dritte geschützten Marken- und Warenzeichen unterliegen uneingeschränkt den Bestimmungen des jeweils gültigen Kennzeichenrechts und den Besitzrechten der jeweiligen eingetragenen Eigentümer. Allein aufgrund der bloßen Nennung ist nicht der Schluss zu ziehen, dass Markenzeichen nicht durch Rechte Dritter geschützt sind. Das Copyright für sämtliche innerhalb dieser Publikation veröffentlichten und selbst erstellten Inhalte und Objekte (wie Grafiken, Texte, Fotos und sonstige Elemente) verbleibt allein bei der Proindex Capital AG. Die unerlaubte Vervielfältigung oder Weitergabe einzelner Inhalte oder kompletter Seiten ist nicht gestattet und strafbar. Lediglich die Herstellung von Kopien und Downloads für den persönlichen, privaten und nicht kommerziellen Gebrauch ist erlaubt.